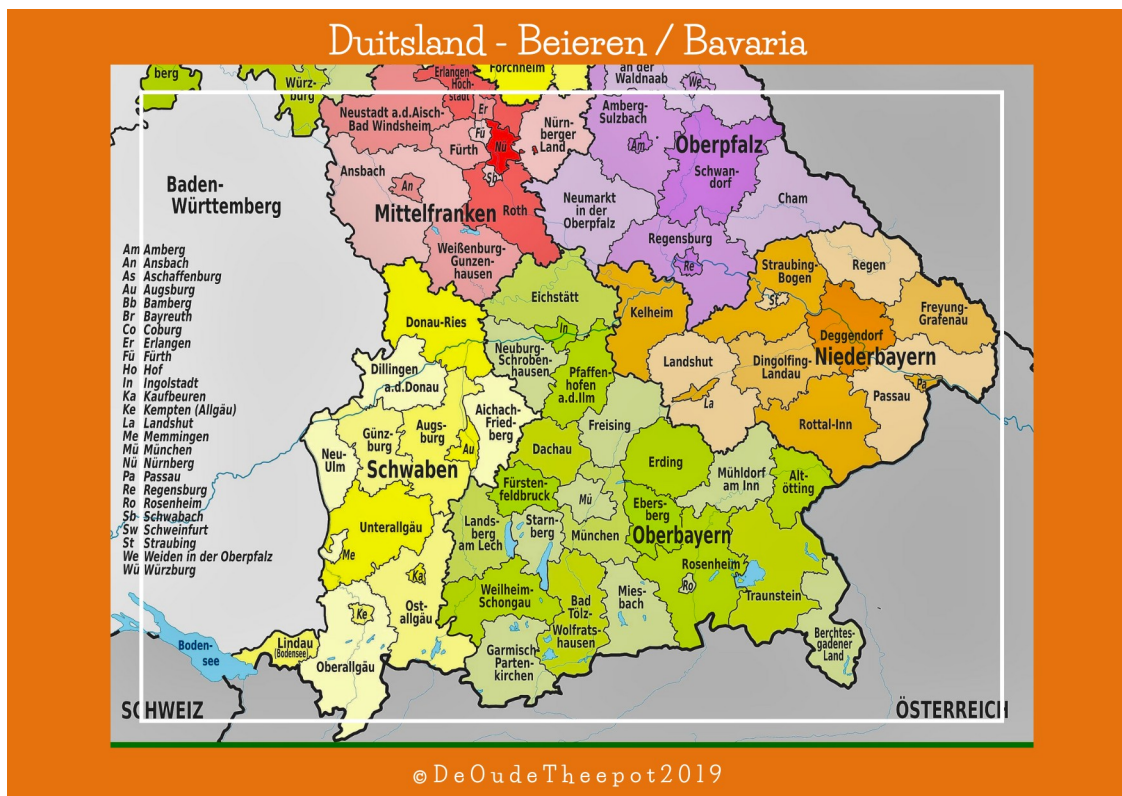


DIGNITO ~ MODENTIEK BAVARIA

Theepot Dignito komt van oorsprong uit de Duitse regio Beieren (= Bavaria). Het identificeren van merktekens op het Beierse porselein is een echte uitdaging. Een deel van deze uitdaging komt door de geschiedenis. Beieren is meerdere keren betrokken geweest bij oorlogen zoals de Pruisisch-Oostenrijkse oorlog in 1866. Daardoor wordt Beieren in 1871 onderdeel van het Duitse rijk. Na de eerste wereldoorlog wordt Beieren een vrije staat en daarmee een administratieve eenheid van de nationaalsocialisten. Na de tweede wereldoorlog wordt Beieren onderdeel van de Bondsrepubliek Duitsland. Deze geschiedenis is belangrijk voor het begrijpen van de merktekens op het Beierse porselein.



Periode 1867 - 1971

Oprichting van Rosenthal in Selb waar men uiteindelijk met meer dan duizend ontwerpers ruim 400 designprijzen wint.

Duitsland - Rosenthal te Selb



© DeOudeTheepot2019

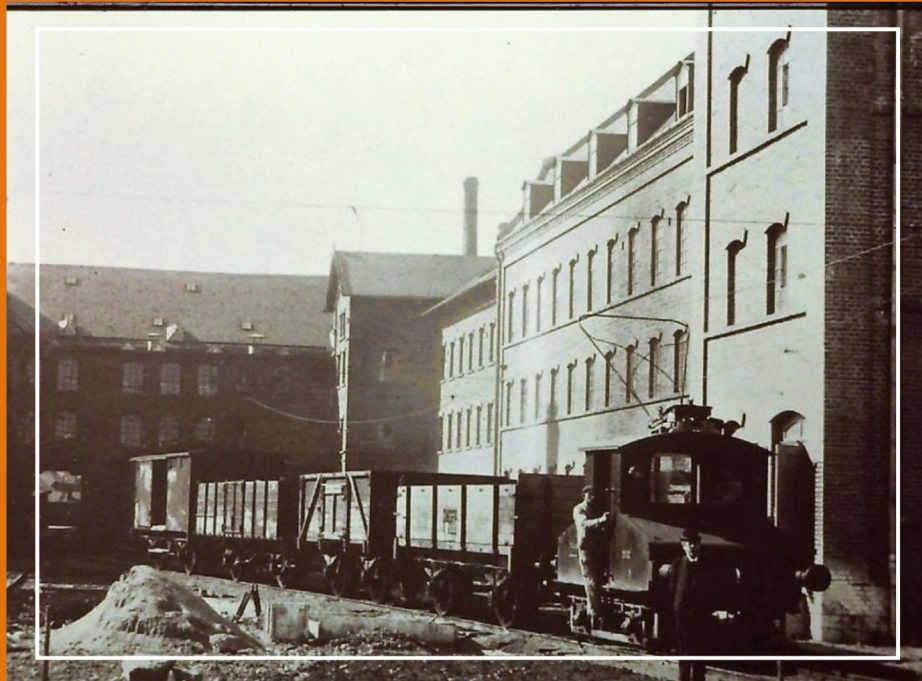
Periode 1879 - 1957

Oprichting van de Porzellanfabrik Kühnert&Tischler in Eisenberg waar men huishoudporselein, luxe decoratieartikelen en porseleinen poppenhoofden produceert. In 1895 verandert men de naam in Moschendorf.

Periode 1880 - 1992

Oprichting van Porzellanfabrik Zeh&Scherzer in Rehau waar men een breed scala aan porselein produceert waaronder koffie- en theeserviezen, huishoudporselein en vazen onder de naam Scherzer.

fabriekterrein porseleinfabriek Zeh, Scherzer & Co. te Rehau



©DeOudeTheepot2019

Periode 1881 - Heden

Oprichting van Porzellanfabrik Gebr. Bauscher in Weiden waar men vooral porselein produceert dat is afgestemd op de speciale behoeften van de gastronomie, ziekenhuizen en soortgelijke voorzieningen.

Porseleinfabriek Gebr. Bauscher te Weiden



©DeOudeTheepot2019

Periode 1887 - 2006

Oprichting van Porzellanfabrik Mitterteich in Mitterteich waar men vooral hotelporselein produceert.



Periode 1887 - Heden

Oprichting van Arzberg-porselein in Arzberg waar men naast het produceren van modern en functioneel alledaags porselein ook exclusieve stukken ontwerpt wat van Arzberg een internationaal designmerk maakt.

Periode 1901 - 2000

Oprichting van Porzellanfabrik Johann Seltmann in Vohenstrauß waar men naast het produceren van witte en gedecoreerde serviezen voor professionele en huishoudelijke toepassingen ook een aanvullend assortiment fijn glaswerk levert.

Merktken Johann Seltmann Vohenstrauß



©DeOudeTheepot2019

Periode 1903 - 2010

Oprichting van Porzellanfabrik Heinrich Winterling GmbH&Co in Marktleuthen waar men naast serviezen ook geschenkartikelen produceert.

Periode 1909 - Heden

Oprichting van Könitz Porzellan in Könitz waar men porseleinen mokken, koffiekoppen en borden produceert.

Könitz Porzellan

