

HET SNORREKOPJE

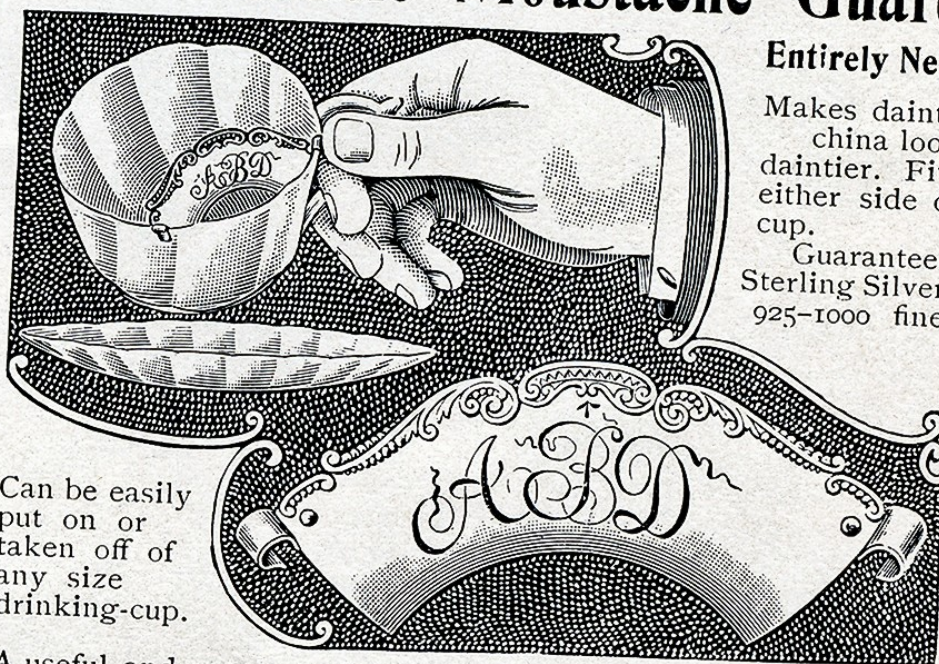
Mosa Maastricht Snorrekopje



©DeOudeTheepot2019

Het snorrekopje is een kopje met een halfronde richel aan de binnenkant. De richel heeft een halve maanvormige opening om het drinken van thee mogelijk te maken en de snor droog te houden. Het is een uitvinding van de Britse pottenbakker Harvey Adams. Van 1860 tot 1916 eiste het Britse leger zelfs dat al zijn soldaten een snor droegen. Het straalde gezag uit. Vaak werd er snorrenwas gebruikt om de snor stijf te houden. Bij het drinken van hete thee zou stoom uit de thee de was doen smelten die dan in het theekopje zou druppelen. Het drinken van hete thee zou ook vaak vlekken op de snor veroorzaken.

A Detachable Moustache Guard



Entirely New

Makes dainty china look daintier. Fits either side of cup.

Guaranteed Sterling Silver, 925-1000 fine.

Can be easily put on or taken off of any size drinking-cup.

A useful and ornamental article for Husband, Brother or Friend.
Price, postpaid: Sterling Silver, **\$1.00**; Silver Plate, **60 cts.**

AGENTS WANTED

DONALDSON & CO., Makers, Station A, Detroit, Mich.